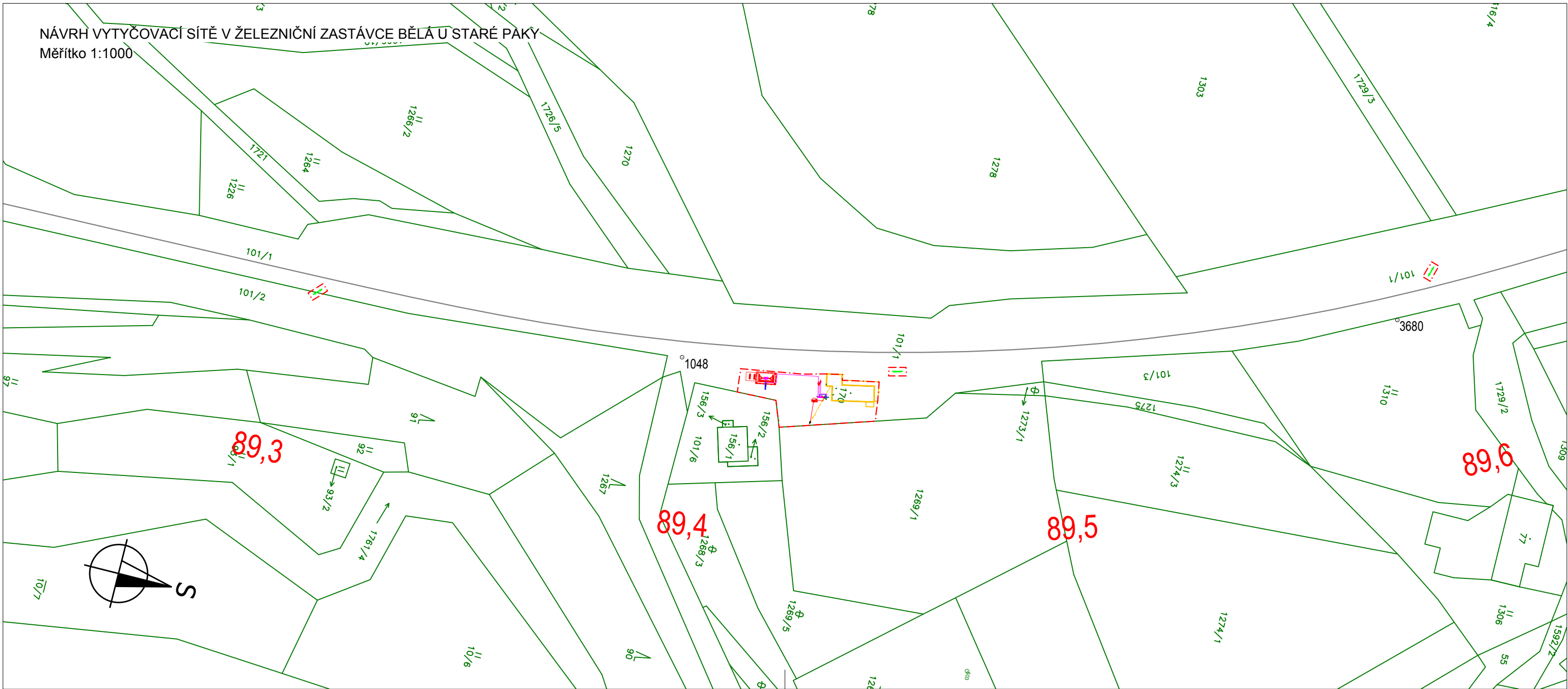



1267


1048


HRANICE STAVBY
PARCELNÍ HRANICE DLE KN
ČÍSLO PARCELY V MAPĚ KN
OSA STÁVAJÍCÍ KOLEJE
NOVÝ STAV
RUŠENÝ STAV
ODVODNĚNÍ
ORIENTAČNÍ SYSTÉM
STÁVAJÍCÍ ŽELEZNIČNÍ BODOVÉ POLE






Výškový systém: Bpv



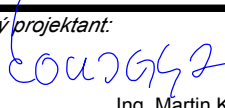
Přehled verzí přílohy				
Číslo	Datum	Popis změny	Jméno	Podpis
000	04/2021	Definitivní odevzdání dokumentace po zapracování připomínek	Moravec	
-	-	-	-	
-	-	-	-	

Zadavatel:	Správa železnic, státní organizace Dlážděná 1003/7, Praha 1 - Nové Město 110 00	
	Správa železnic, Stavební správa východ Nerudova 1, Olomouc 772 58	

Zhotovitel:	PROJEKT servis spol. s r.o. U Elektry 830/2b, Praha 9 - Hloubětín 198 00 IČ: 49823141 tel.: 281 090 860 www.projekt-servis.cz firma@projekt-servis.cz	

Hlavní inženýr projektu:	 Jiří Novosad, DIS.	Zástupce hlavního inženýra projektu	 Bc. Michal Munzar
--------------------------	---	-------------------------------------	--

Zpracovatel části:	PROJEKT servis spol. s r.o. U Elektry 830/2b, Praha 9 - Hloubětín 198 00 IČ: 49823141 tel.: 281 090 860 www.projekt-servis.cz firma@projekt-servis.cz	

Vypracoval:	 Vojtěch Moravec	Kontroloval:	 Bc. Michal Munzar	Odpovědný projektant:	 Ing. Martin Koudełka
-------------	--	--------------	--	-----------------------	---

KRAJ: Liberecký	OKRES: Semily	OÚ: Bělá
-----------------	---------------	----------

Název akce:		
„Optimalizace přístřešků pro cestující na zastávkách Výchová nad Jizerou, Řasnice, Krásný Les a Bělá u Staré Paky“		

Část: GEODETICKÁ DOKUMENTACE	Číslo zakázky: ZAK-2020-34		
	Stupeň:		DSP,PDPS
	Datum:		04/2021
	Měřítko:		1:1000
	Formát:		3 x A4

Příloha:	NÁVRH VYTYČOVACÍ SÍTĚ V ŽELEZNIČNÍ ZASTÁVCE BĚLÁ U STARÉ PAKY	Verze:	Část:	Č. přílohy:
		000	I.3.	2

Dokument lze užívat pouze ve smyslu příslušné smlouvy o dílo. Žádná jeho část nemůže být dle zákona č. 121/2000 Sb. kopírována nebo jiným způsobem rozšiřována bez souhlasu PROJEKT servis spol. s r.o.